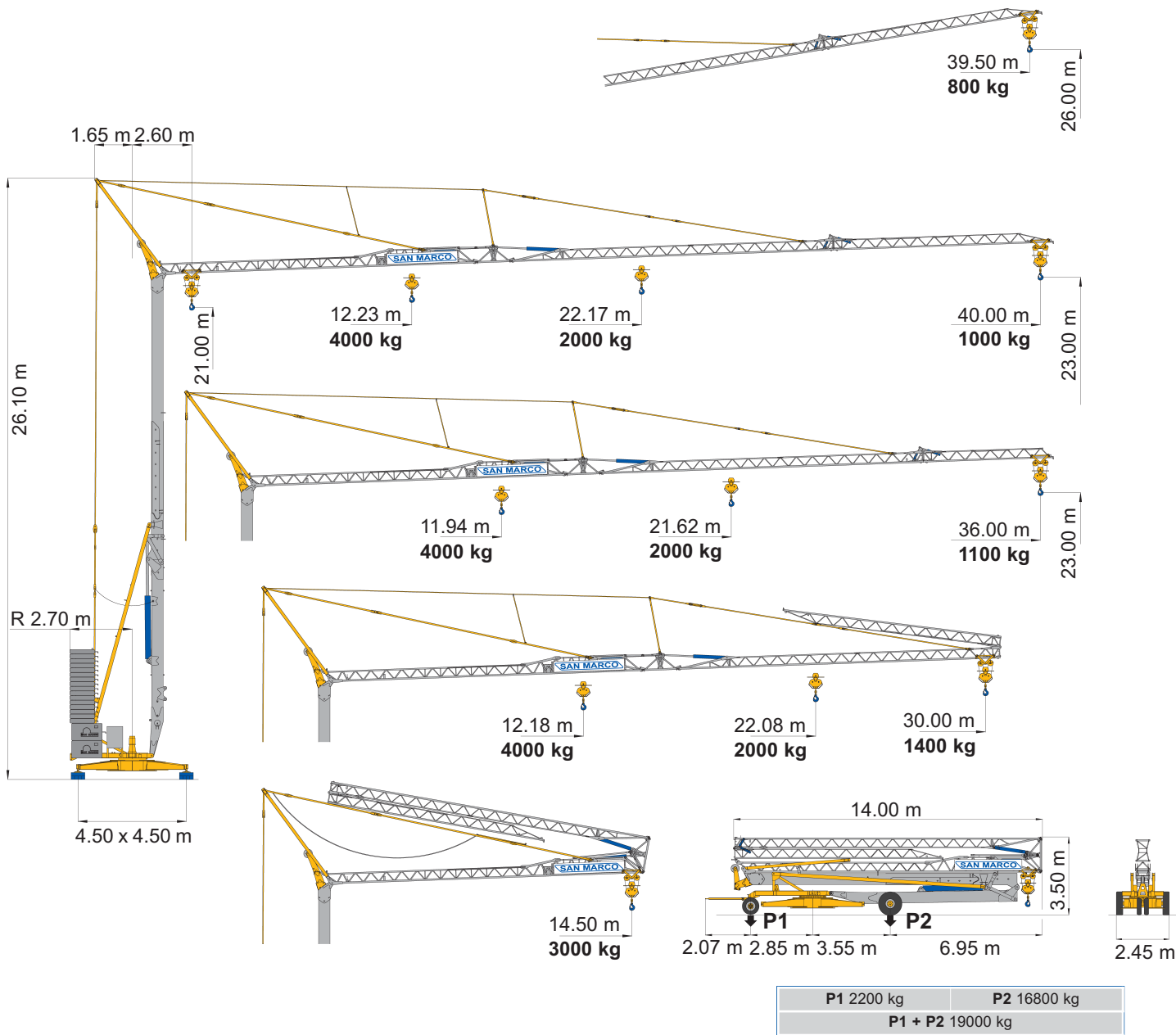


- IT** Gru automatica idraulica
- UK** Automatic hydraulic crane
- RU** Кран автоматический гидравлический

# SMH 401

## Triverter 444



- IT** Diagrammi di carico
- UK** Loads diagrams
- RU** Диаграмма нагрузки

	kg	4000	3500	3000	2500	2000	1900	1800	1700	1600	1500	1400	1300	1200	1100	1000	
Braccio orizzontale Horizontal jib Стрела горизонтальная	m	12.18	13.64	15.56	18.21	22.08	23.08	24.18	25.40	26.76	28.28	30.00					30
	m	11.94	13.37	15.25	17.84	21.62	22.60	23.67	24.87	26.19	27.68	29.36	31.27	33.46	36.00		36
	m	12.23	13.70	15.63	18.28	22.17	23.17	24.28	25.51	26.87	28.40	30.12	32.08	34.33	36.94	40.00	40

Braccio impennato Inclined jib Стрела наклонная	kg	800	
	m	39.50	40

Freccia chiusa Closed jib Секция стрелы закрытая	kg	3000
	m	14.50



DIN 15018 H1 B3  
ISO 4301



**IT** Sollevamento - Variatore (Inverter)

**UK** Hoisting - Speed controller

**RU** Подъём - вариатор скорости

		•	•	•	•	kW
II *	m/min	12	25	38	50	8.8
	kg	2000	2000	1400	1000	
IV	m/min	6	12	19	25	8.8
	kg	4000	4000	2800	2000	

\* A richiesta • On request • по требованию

**IT** Potenza elettrica necessaria

**UK** Power requirement

**RU** Необходимая электрическая мощность

V	Hz	kW
380 (±5%)	50	20

**IT** Carrello - Variatore (Inverter)

**UK** Trolleying - Speed controller

**RU** Тележка - вариатор скорости

		•	•	•	•	kW
	m/min	10	20	30	40	1.8

**IT** Rotazione - Variatore (Inverter)

**UK** Slewing - Speed controller

**RU** Вращение - вариатор скорости

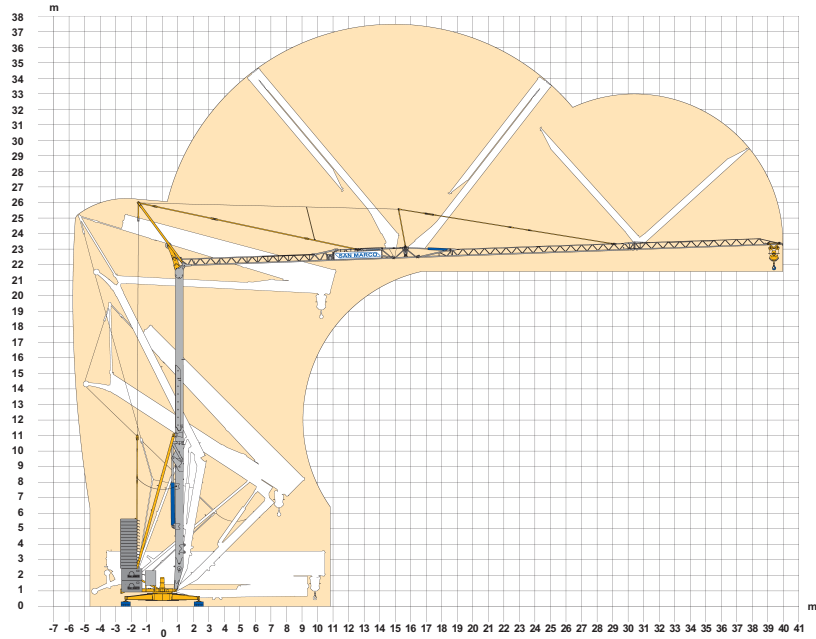
		•	•	•	•	kW
	rpm	0.1	0.3	0.5	0.9	3

**IT** Montaggio

**UK** Erection

**RU** Монтаж

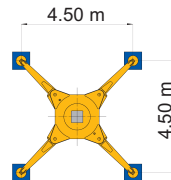
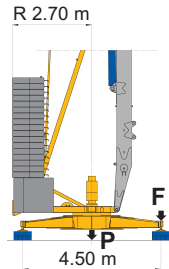
kW 4.0



**IT** Reazioni (F) - Pesì (P)

**UK** Reactions (F) - Loads (P)

**RU** Воздействия (R) - Масса (P)



F	P
35 t	49 t

In servizio  
In service  
В работе

F	P
21 t	45 t

Fuori servizio  
Out of service  
Вне работы

Strutture in acciaio ad alta resistenza per impiego a basse temperature • Zincatura torre e braccio con immersione a caldo secondo ISO 1461 • Bassa emissione acustica e livello di potenza sonora garantito e certificato • Possibilità di funzionamento a braccio impennato e carrello traslante • Climatizzazione termostatica dell'equipaggiamento elettrico per alte e basse temperature • Dispositivi di autolivellamento e autozavorramento

High resilience steel structures to be used at low temperature • Galvanised tower and jib with hot dipping in conformity ISO 1461 • Guaranteed and certified low acoustics emission and sound powers level • Possibility to work with inclined jib and traversing trolley • Automatic temperature control of electrical equipment for high and low temperatures • Full automatic devices for self levelling and ballast loader.

Структуры из высокопрочной стали для использования при низких температурах • Оцинкование башни и стрелы методом горячего погружения в соответствии с ISO 1461 • Низкая эмиссия шума и уровень мощности звука гарантированы и сертифицированы • Возможность функционирования при наклонной стреле и передвигающейся тележке • Термостатическая климатизация и электрооборудование для высоких и низких температур • Устройства автовыравнивания и автобалластирования

**IT** Conforme alle direttive 98/37/CE direttiva macchine • Conforme alle direttive 87/405/CEE, 2000/14/CE e 2005/88/CE livello acustico • Conforme alle direttive 89/336/CEE compatibilità magnetica • Conforme alle direttive 73/23/CEE bassa tensione • Conforme al D.P.R. 27-4-55 n. 547 • Le nostre macchine sono protette da assicurazione per responsabilità civile prodotti senza termine • Specifiche suscettibili di variazioni senza preavviso.

**UK** In compliance with the 98/37/EC regulations • In compliance with the 87/405/EEC, 2000/14/EC and 2005/88/EC regulations on noise levels • In compliance with the 89/336/EEC regulations on electromagnetic compatibility • In compliance with the 73/23/EEC regulations on electrical equipment • Machine covered by lifetime public liability insurance coverage • Specifications subject to modification without notice.

**RU** В соответствии с нормами 98/37/CE деректива машины • В соответствии с нормами 87/405/CEE, 2000/14/CE и 2005/88/CE уровень акустики • В соответствии с нормами 89/336/CEE магнетическое соответствие • В соответствии с нормами 73/23/CEE низкое напряжение • Наши краны защищены неограниченной страховкой от гражданской ответственности. • Технические параметры могут подлежать изменениям без предупреждения.



**SAN MARCO INTERNATIONAL S.r.l.**

Via Principe Umberto, 42/B  
28021 Borgomanero (NO) Italy

Tel. +39 0322 82601  
Fax +39 0322 846035  
Website [www.sanmarco-int.com](http://www.sanmarco-int.com)  
E-mail [sanmarco@sanmarco-int.com](mailto:sanmarco@sanmarco-int.com)

Timbro rivenditore • Reseller stamp • Реквизиты дистрибьютора